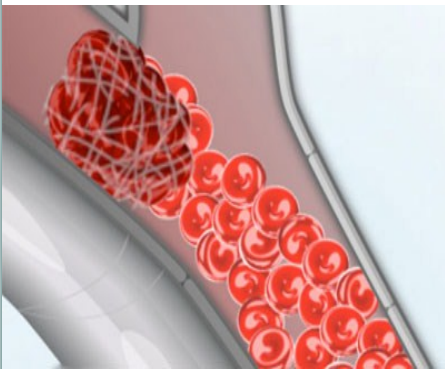




آموزش به بیمار

برداشتن

لخته (آمبولکتومی)



بیمارستان فوق تخصصی جراحی عروق علوی

کمیته آموزش خودمراقبتی بیمار و خانواده

مرزوی ما سلامت روز افزون شما



منبع:

<http://www.nlm.nih.gov/medlineplus>

پس از عمل:

پس از اتمام عمل به بخش ای سیو منتقل می شوید. در این بخش سطح اکسیژن و تمام علائم حیاتی شما مرتب چک می شود.

پس از اینکه وضعیت شما به اندازه کافی تثبیت شد با دستور پزشک از بیمارستان ترخیص خواهید شد.

جهت بهبود زخمتان از رژیم غذایی پرپروتئین و سرشار از ویتامین استفاده کنید.

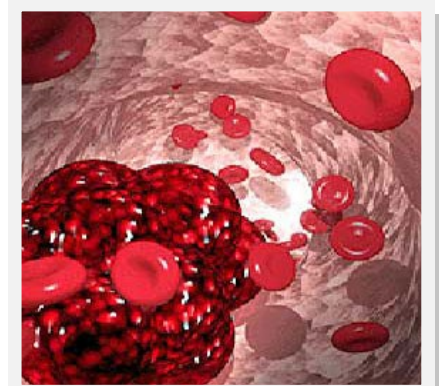
همچنین مصرف میوه و سبزی ها را به دلیل غنی بودن از املاح و ویتامین ها و از طرفی جهت جلوگیری از یبوست در رژیم غذایی خودتان قرار دهید.



آمبولکتومی چیست؟

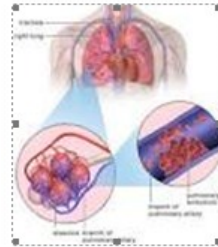
آمبولی عبارت است از انسداد قسمتی از رگ یا یکی از شاخه های آن بوسیله لخته خون، که این لخته بوسیله جریان خون از محل ایجاد شده به عروق کوچکتر حمل می شود تا جایی که سبب انسداد جریان خون می شود. آمبولکتومی به عمل برداشتن لخته خونی از داخل رگ گفته می شود.

این لخته به دلایل مختلفی مانند عدم تحرک بیمار، عدم رعایت رژیم دارویی، رژیم غذایی نامناسب، ارت و... به وجود می آید.



علائم:

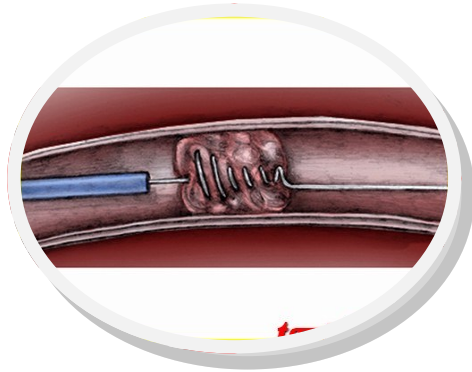
علائم آمبولی شریانی به طور عمده به اندازه ی آمبولی ، ارگان درگیر و وضعیت عروق جانبی بستگی دارد. اثر فوری آن قطع جریان خون به ناحیه ی دور است . انسداد می تواند در قسمت بالا و پایین انسداد پیشرفت کند.



اسپاسم ثانویه ی عروقی می تواند به ایسکمی بیانجامد. ممکن است آمبولی تکه تکه شده و یا ترک خورده و موجب انسداد عروق کوچک تر دور خود گردد. آمبولی بیشتر در محل دو شاخه شدن شریان ها و مناطق باریک شده به دلیل تصلب شرایین به وجود می آید.

درمان:

علاوه بر درمان دارویی خارج کردن لخته به دو روش جراحی باز یا بسته انجام می شود. انتخاب نوع روش بر اساس شرایط لخته، شرایط بیمار و صلاحدید پزشک است.



پیشگیری از عود مجدد

- * ورزش های سبک مانند پیاده روی انجام دهید.
- * وزن خود را در حالت متناسب حفظ نمایید.
- * سیگار نکشید
- * از فعالیت های ایجاد کننده استرس دوری کنید.