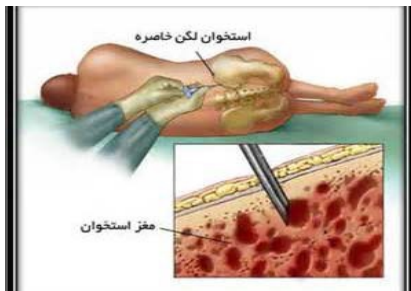


# آموزش به بیمار

## نمونه برداری از مغز استخوان (آسپیراسیون و بیوپسی)



بیمارستان فوق تخصصی جراحی عروق علوی

کمیته آموزش خودمراقبتی بیمار و خانواده

### مراقبت های پس از نمونه

- \* **توجه:**
- \* پانسمان فشاری تا ۲۴ ساعت بعد از آزمایش روی محل باقی بماند.
- \* تا ۲۴ ساعت بعد از آزمایش حمام نکنید اما بعد از آن، خیس شدن محل نمونه برداری ثو برداشتن پانسمان مانعی ندارد.
- \* **خطرات و عوارض این کار بسیار نادر است، نمونه ای از عوارض عبارت است از:**
- \* عفونت
- \* خونریزی
- \* آسیب به قلب (در صورتی که نمونه گیری از استخوان جناغ (استرنوم) انجام شود).
- \* مقدار کمی خونریزی از محل نمونه برداری طبیعی است ولی اگر خونریزی پانسمان شما را خیس کرد یا با فشار مستقیم بروی محل نمونه برداری، خونریزی متوقف نشد حتما به سرعت با تیم درمان تماس بگیرید.
- \* **در صورت بروز علائم زیر به پزشک مراجعه کنید:**
- \* ۱. ایجاد تب
- \* ۲. بدتر شدن درد یا احساس ناراحتی شدید
- \* ۳. تورم ناحیه نمونه برداری
- \* ۴. قرمزی شدید و ترشح از ناحیه نمونه برداری
- \* اگرچه شما میتوانید بعد از آزمایش مغز استخوان فعالیت های خود را از سر بگیرید اما بهتر است طی ۲۴ ساعت بعد از آن از فعالیت یا ورزش های سنگین خودداری کنید؛ این کار در به حداقل رساندن احتمال خونریزی، به شما کمک خواهد کرد.

- \* بعد از انجام آزمایش، به منظور به حداقل رساندن خطر خونریزی، یک پانسمان فشاری بزرگ روی محل نمونه برداری قرار داده میشود. باید حداقل ۱۵ دقیقه به پشت بخوابید تا وزن شما روی محل نمونه برداری فشار وارد کند. بعد از آن در صورتی که خونریزی وجود نداشته باشد میتوانید از جا برخیزید و کارهای عادی خود را آغاز کنید.
- \* ممکن است به مدت یک هفته یا بیشتر بعد از انجام آزمایش مغز استخوان، احساس درد یا ناراحتی خفیف داشته باشید.
- \* اگر دردتان قابل تحمل نیست، با مشورت پزشک داروی ضد درد مناسبی مصرف کنید، همچنین میتوانید بدون استفاده از دارو درد خود را کنترل کنید برای مثال روی محل نمونه برداری کمپرس سرد بگذارید یا ورزش سبک مثل پیاده روی انجام دهید.

از \*

## آمادگی های قبل از نمونه برداری

مددجوی عزیز.....

- \* پمفلت حاضر شامل مطالب آموزشی در مورد بیماری کنونی شما می باشد که رعایت آنها به بهبودی شما کمک می کنند. امیدواریم با مطالعه و رعایت آن سلامت خود را بازیابید.
- \* مغز استخوان یک بافت اسفنجی است که داخل استخوان های شما قرار دارد. مغز استخوان شامل یک قسمت مایع و یک قسمت جامد است. در آزمایش مغز استخوان یا از قسمت جامد یا از قسمت مایع یا از هر دو قسمت آن نمونه برداری میشود.
- \* مغز استخوان محل اصلی تولید سلول های خونی است. به همین دلیل بررسی مغز استخوان یک آزمایش ارزشمند برای تشخیص اختلالات خونی است.
- \* پزشک به دلایل زیر ممکن است اسپیراسیون یا بیوپسی از مغز استخوان را توصیه کند.
- \* تشخیص بیماری
- \* بررسی مرحله پیشرفت بیماری
- \* کنترل وضعیت درمان بیماری

آزمایش مغز استخوان معمولا به طور سرپایی انجام میشود. اما گاهی ممکن است بیمار را در بیمارستان بستری نمایند. معمولا نیازی به ناشتا بودن نیست، اما توصیه میشود قبل از آزمون غذای سبک استفاده کنید. یک نمونه خون نیز ممکن است گرفته شود.

شما ممکن است یک ساعت قبل از آزمون، آرام بخش دریافت کنید. این کار به حفظ آرامش شما کمک خواهد کرد.

### توجه:

در صورتی که به هر دارویی حساسیت دارید به پزشک اطلاع دهید.

در صورتی که باردار هستید و دارو دریافت می نمایید، تیم درمان را در جریان قرار دهید.

### حین انجام آزمایش

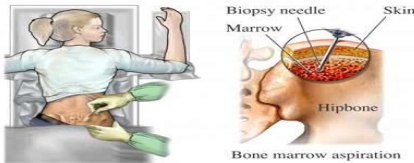
اغلب بیوپسی از استخوان لگن انجام میشود. سایر مناطق مورد استفاده ستون فقرات، استخوان پا یا سینه است. زمانی که نمونه مغز استخوان از قسمت پشتی استخوان ران تهیه میشود از شما خواسته میشود که بروی شکم خوابیده و بی حرکت بمانید.

\* سپس پوست اطراف محل نمونه گیری را تمیز و توسط یک ماده ضد عفونی کننده کاملا ضد عفونی میشود. به منظور کاهش ناراحتی شما در حین فرو بردن سوزن بیوپسی در ناحیه از یک ماده بی حس کننده استفاده میشود.

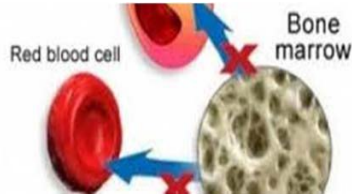
\* برای بیوپسی اسپیراسیون:

\* یک سوزن اسپیراسیون از طریق پوست وارد بافت استخوان شده و مقداری از قسمت مایع مغز استخوان به داخل سرنگ کشیده میشود.

\* برای بیوپسی سوزنی:



\* یک سوزن بیوپسی از طریق پوست و لایه های زیرین آن به داخل استخوان



هدایت میشود، همزمان با خروج سوزن مقدار کمی از قسمت جامد مغز استخوان داخل سوزن باقی می ماند.

