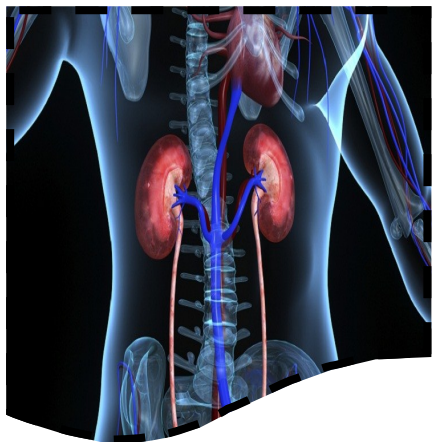




# آموزش به بیمار

## نارسایی پیشرفته کلیه



بیمارستان علوی

بیمارستان فوق تخصصی جراحی عروق علوی

کمیته آموزش خودمراقبتی بیمار و خانواده

## مرزوی ما سلامت روز افزون شما



منبع:

<http://www.nlm.nih.gov/medlineplus>

## درمان نارسایی پیشرفته کلیه:

نارسایی پیشرفته کلیه می تواند با دیالیز یا پیوند کلیه درمان شود. بیماران معمولاً پیش از پیوند تحت یک دوره دیالیز قرار می گیرند. در کل دیالیز و پیوند راههای جایگزین برای به عهده گرفتن کار کلیه نارسا هستند.

### نکات مهم:

برنامه ورزشی منظم و در حد تحمل (مانند پیاده روی) داشته باشید.  
بر اساس میزان حجم ادرار روزانه، مایعات مصرف کنید.  
رژیم غذایی با کالری بالا و محدودیت پروتئین، سدیم، پتاسیم، فسفر و در صورت لزوم مکملهای ویتامینی داشته باشید.  
غذاهای پر پروتئین مثل: تخم مرغ، حبوبات، گوشت، سویا و... می باشد.  
توجه داشته باشید که محدودیت در مصرف پروتئین به معنی قطع مصرف آن نمی باشد!!!  
چرا که قطع مصرف پروتئین خود آسیب های جدی برای بدن به همراه دارد.

## روش های درمانی:

### عوامل ایجاد کننده نارسایی کلیه :

دیابت علت شایع برای نارسایی کلیه است ، فشار خون بالا، برخی وضعیتهای ارثی و مادرزادی نیز می تواند باعث بیماری کلیوی شود.

عفونتها از جمله علل ایجاد نارسایی کلیه هستند که گاهی مورد توجه قرار میگیرند که حتی در بعضی موارد یک سرما خوردگی معمولی نیز می تواند منجر به نارسایی کلیه شود.

### نشانه های بیماری:

نشانه های بیماری کلیوی می تواند از فردی به فرد دیگر متفاوت باشد. برخی افراد مبتلا به بیماری مزمن کلیوی ممکن است حتی احساس بیماری نکنند یا ممکن است متوجه نشانه های بیماری نشوند.

یا در اثر وخیم تر شدن بیماری و کند شدن عملکرد کلیه ،اکثر افراد نشانه های اورمیک را تجربه می کنند که شامل :

احساس خستگی و یا ضعف

تورم دستها و پاها

تنگی نفس

کاهش اشتها، تهوع ،استفراغ و کاهش وزن

اشکال در خواب ،خارش، گرگرفتگی عضلات و

تیره شدن پوست.

## نارسایی حاد کلیه:

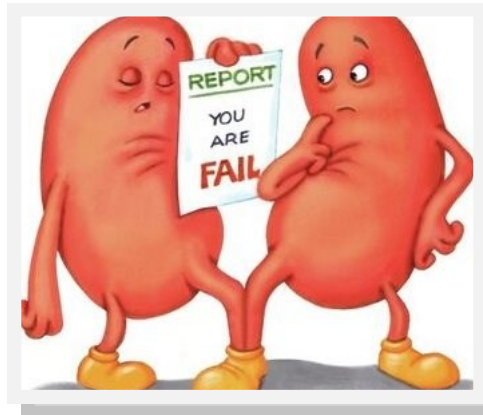
نارسایی حاد کلیه به معنی از بین رفتن ناگهانی عملکرد کلیه ناشی از آسیب یا حمله، نارسایی حاد کلیه معمولا اگر سریعا درمان شود عملکرد کلیه می تواند در مدت چند هفته بر گردد.

### نارسایی مزمن کلیه:

کاهش تدریجی عملکرد کلیه که از یک بیماری طولانی مدت ناشی می شود. شایعترین نوع نارسایی کلیه است و با وجودی که برگشت نا پذیر است می تواند درمان شود.

### نارسایی پیشرفته کلیه (ESRD):

وضعیتی که کلیه ها کار نمی کنند یا فقط کارایی اندکی از کلیه ها باقی مانده است که درمان دیالیز یا پیوند ضروری می باشد.



## نارسایی مزمن کلیه:

کلیه ها نقش مهمی در سلامت شما بعهدده دارند.اکثر افراد با دو کلیه که هر یک در طرفی از استخوان پشت درست زیر قفسه سینه بدنیا می آیند. هر کلیه شکلی شبیه به لوبیا قرمز داشته و اندازه ای حدود یک مشت کوچک(۱۲cm) و وزنی حدود 50gr دارند.

کلیه های سالم و طبیعی:

مواد زاید را از خون شما پاک کرده و مایعات اضافی را دفع می کند تا ادرار شکل گیرد.

مواد معدنی (سدیم،کلسیم،پتاسیم و فسفر) را در حد متعادل نگه می دارد.

به کنترل فشار خون کمک می کند

به ساخت گلبولهای قرمز کمک می کند

به منظور قوی و سالم نگه داشتن استخوانها و به تولید فرم فعال ویتامین D کمک می کند.

نارسایی کلیه چیست ؟

عبارت نارسایی به این معنی است که کلیه ها کمتر از حد طبیعی خود قادر به انجام عملکرد طبیعی شان هستند.

انواع نارسایی کلیه:

نارسایی حاد کلیه

نارسایی مزمن کلیه

# ESRD